



### 6 Tranche file

Ruban textile fixé entre le dos du bloc intérieur et le dos de la couverture

### 1 Jaquette

Chemise de protection amovible d'un livre comprenant deux rabats repliés sur les plats de couverture. Au niveau des dimensions, une jaquette doit être 1 mm plus grande sur chaque plat de couverture ainsi que sur le dos.

### 2 Le carton

Permet d'apporter de la rigidité à la couverture. l'épaisseur du carton est de 24/10<sup>e</sup>, soit 2,4 mm. La couverture comporte en tout trois cartons, deux pour chaque plat et un pour le dos. Entre chaque partie se trouvent les mors, zone sans carton permettant d'obtenir de la souplesse pour ouvrir le livre. \*Les mors peuvent aller jusqu'à 13 mm et ne doivent pas comporter d'informations importantes à cause d'une lisibilité parfois difficile. (Exemples d'éléments à éviter : code barres, prix, ISBN...)

### 3 La couverture

En papier ou toilée, la couverture d'un ouvrage relié est plus grande que le bloc intérieur de 3 à 4 mm. La couverture nécessite des fonds perdus de 16 mm tout autour car elle est rembourée sur le carton. Le façonnage peut générer des décalages pouvant aller jusqu'à 3 mm. Il est donc important de prendre en compte cette information, que ce soit pour le dos de l'ouvrage, comme pour les éléments en bord de page.

### 4 Pages de gardes

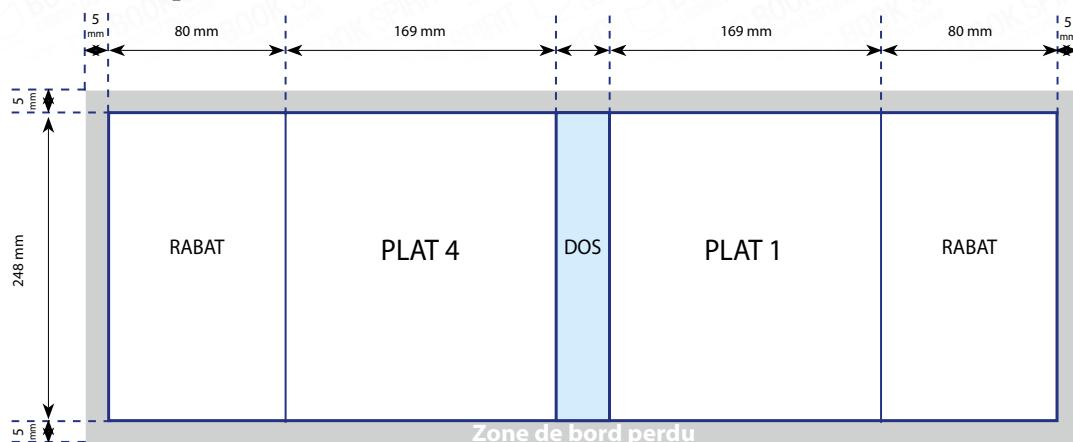
Ces deux 4 pages, situées avant et après le bloc intérieur, permettent de "coller" le bloc intérieur à la couverture (le dos de couverture n'étant pas collé à l'intérieur pour une bonne ouverture de l'ouvrage). Les pages de gardes font le même format que le bloc intérieur.

### 5 Le bloc intérieur

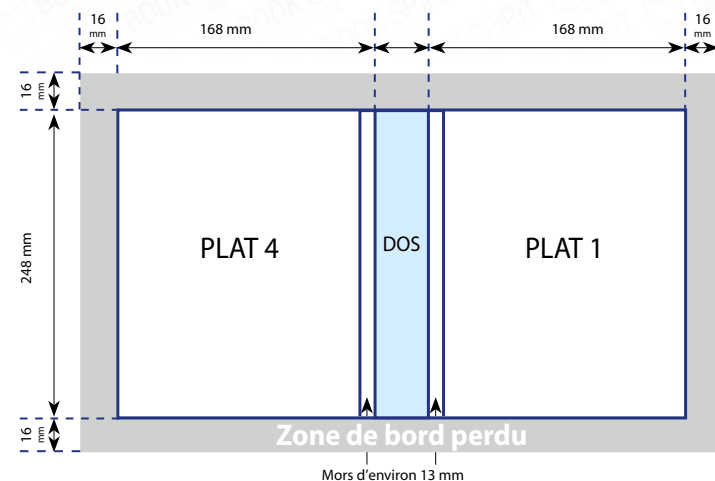
Le format des pages intérieures est celui sélectionné dans votre commande. A ce format, il est nécessaire d'ajouter 3 mm de bords perdus afin qu'aucun contour blanc ne soit visible en cas de décalage à la coupe. Le façonnage peut générer des décalages pouvant aller jusqu'à 3 mm. Il est donc important de prendre cette information en compte notamment pour les éléments pouvant figurer en bord de page.



#### 1 Jaquette Chemise de protection amovible d'un livre (schéma recto).



#### 3 La couverture En papier ou toilée (schéma recto).



Nb pages	JAQUETTE		COUVERTURE		INTÉRIEUR
	DOS (mm)	Gabarit InDesign	DOS (mm)	Gabarit InDesign	Gabarit InDesign
48 p.	11	<a href="#">Télécharger</a>	10	<a href="#">Télécharger</a>	<a href="#">Télécharger</a>
64 p.	12	<a href="#">Télécharger</a>	11	<a href="#">Télécharger</a>	<a href="#">Télécharger</a>
80 p.	13	<a href="#">Télécharger</a>	12	<a href="#">Télécharger</a>	<a href="#">Télécharger</a>
96 p.	14	<a href="#">Télécharger</a>	13	<a href="#">Télécharger</a>	<a href="#">Télécharger</a>
112 p.	16	<a href="#">Télécharger</a>	15	<a href="#">Télécharger</a>	<a href="#">Télécharger</a>
128 p.	17	<a href="#">Télécharger</a>	16	<a href="#">Télécharger</a>	<a href="#">Télécharger</a>
144 p.	18	<a href="#">Télécharger</a>	17	<a href="#">Télécharger</a>	<a href="#">Télécharger</a>
160 p.	19	<a href="#">Télécharger</a>	18	<a href="#">Télécharger</a>	<a href="#">Télécharger</a>
176 p.	20	<a href="#">Télécharger</a>	19	<a href="#">Télécharger</a>	<a href="#">Télécharger</a>
192 p.	21	<a href="#">Télécharger</a>	20	<a href="#">Télécharger</a>	<a href="#">Télécharger</a>
208 p.	22	<a href="#">Télécharger</a>	21	<a href="#">Télécharger</a>	<a href="#">Télécharger</a>
224 p.	23	<a href="#">Télécharger</a>	22	<a href="#">Télécharger</a>	<a href="#">Télécharger</a>
240 p.	25	<a href="#">Télécharger</a>	24	<a href="#">Télécharger</a>	<a href="#">Télécharger</a>
256 p.	26	<a href="#">Télécharger</a>	25	<a href="#">Télécharger</a>	<a href="#">Télécharger</a>
272 p.	27	<a href="#">Télécharger</a>	26	<a href="#">Télécharger</a>	<a href="#">Télécharger</a>
288 p.	28	<a href="#">Télécharger</a>	27	<a href="#">Télécharger</a>	<a href="#">Télécharger</a>

#### 5 Le bloc intérieur Totalité des pages

A ce format, il est nécessaire d'ajouter 3 mm de bords perdus afin qu'aucun contour blanc ne soit visible en cas de décalage à la coupe.

