



6 Tranchefile

Ruban textile fixé entre le dos du bloc intérieur et le dos de la couverture

1 Jaquette

Chemise de protection amovible d'un livre comprenant deux rabats repliés sur les plats de couverture. Au niveau des dimensions, une jaquette doit être 1 mm plus grande sur chaque plat de couverture ainsi que sur le dos.

2 Le carton

Permet d'apporter de la rigidité à la couverture. l'épaisseur du carton est de 24/10^e, soit 2,4 mm. La couverture comporte en tout trois cartons, deux pour chaque plat et un pour le dos. Entre chaque partie se trouvent les mors, zone sans carton permettant d'obtenir de la souplesse pour ouvrir le livre. *Les mors peuvent aller jusqu'à 13 mm et ne doivent pas comporter d'informations importantes à cause d'une lisibilité parfois difficile. (Exemples d'éléments à éviter : code barres, prix, ISBN...)

3 La couverture

En papier ou toilée, la couverture d'un ouvrage relié est plus grande que le bloc intérieur de 3 à 4 mm. La couverture nécessite des fonds perdus de 16 mm tout autour car elle est rembordée sur le carton. Le façonnage peut générer des décalages pouvant aller jusqu'à 3 mm. Il est donc important de prendre en compte cette information, que ce soit pour le dos de l'ouvrage, comme pour les éléments en bord de page.

4 Pages de gardes

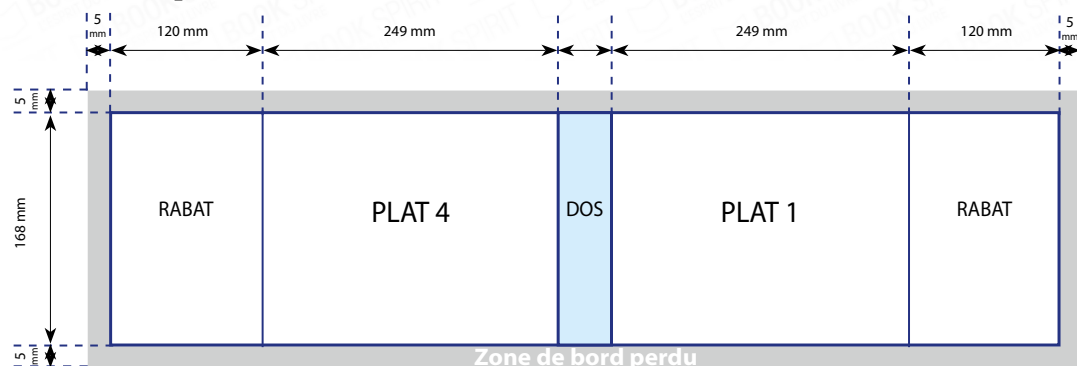
Ces deux 4 pages, situées avant et après le bloc intérieur, permettent de "coller" le bloc intérieur à la couverture (le dos de couverture n'étant pas collé à l'intérieur pour une bonne ouverture de l'ouvrage). Les pages de gardes font le même format que le bloc intérieur.

5 Le bloc intérieur

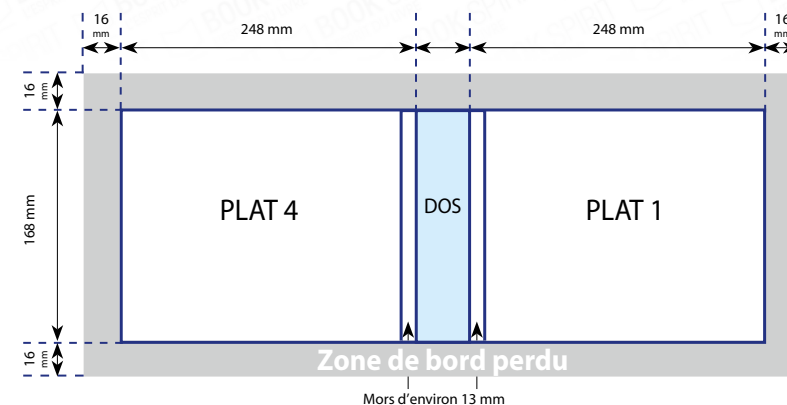
Le format des pages intérieures est celui sélectionné dans votre commande. A ce format, il est nécessaire d'ajouter 3 mm de bords perdus afin qu'aucun contour blanc ne soit visible en cas de décalage à la coupe. Le façonnage peut générer des décalages pouvant aller jusqu'à 3 mm. Il est donc important de prendre cette information en compte notamment pour les éléments pouvant figurer en bord de page.



1 Jaquette Chemise de protection amovible d'un livre (schéma recto).



3 La couverture En papier ou toilée (schéma recto).



Nb pages	JAQUETTE		COUVERTURE		INTÉRIEUR
	DOS (mm)	Gabarit InDesign	DOS (mm)	Gabarit InDesign	Gabarit InDesign
48 p.	11	Télécharger	10	Télécharger	Télécharger
64 p.	12	Télécharger	11	Télécharger	Télécharger
80 p.	13	Télécharger	12	Télécharger	Télécharger
96 p.	14	Télécharger	13	Télécharger	Télécharger
112 p.	16	Télécharger	15	Télécharger	Télécharger
128 p.	17	Télécharger	16	Télécharger	Télécharger
144 p.	18	Télécharger	17	Télécharger	Télécharger
160 p.	19	Télécharger	18	Télécharger	Télécharger
176 p.	20	Télécharger	19	Télécharger	Télécharger
192 p.	21	Télécharger	20	Télécharger	Télécharger
208 p.	22	Télécharger	21	Télécharger	Télécharger
224 p.	23	Télécharger	22	Télécharger	Télécharger
240 p.	25	Télécharger	24	Télécharger	Télécharger
256 p.	26	Télécharger	25	Télécharger	Télécharger
272 p.	27	Télécharger	26	Télécharger	Télécharger
288 p.	28	Télécharger	27	Télécharger	Télécharger

5 Le bloc intérieur Totalité des pages

A ce format, il est nécessaire d'ajouter 3 mm de bords perdus afin qu'aucun contour blanc ne soit visible en cas de décalage à la coupe.

